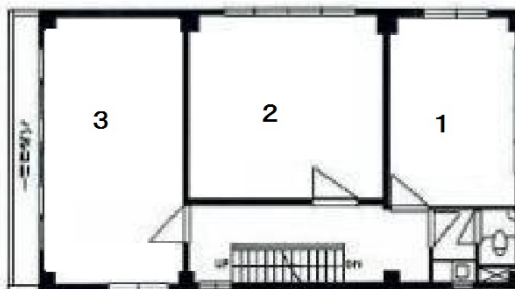


佐一ビル 4階6.5坪

東京都千代田区内神田2-5-9



物件MAP



賃貸条件	
月額賃料	65,000円（税別）
坪数	6.5坪
坪単価	10,000円（税別）
共益費	賃料に含む
礼金	2ヶ月
敷金（保証金）	6ヶ月
階数	4階（401）
入居可能日	即日

ビル情報	
所在地	東京都千代田区内神田2-5-9
最寄り駅	JR山手線 神田駅 徒歩5分 東京メトロ銀座線 神田駅 徒歩5分 東京メトロ丸ノ内線 大手町駅 徒歩5分
エリア	神田・小川町エリア
竣工	1967年9月
耐震	旧耐震基準
階数	地上4階 地上1階
用途	事務所
構造	RC造

設備情報	
エレベーター	
空調	個別空調
OAフロア	その他
基準階天井高	
光ファイバー	有り
トイレ	男女共用・室内
セキュリティ	無し
駐車場	無し



事務所移転の簡単検索サイト

Quick Service

クイックサービス

佐一ビル 4階6.5坪 東京都千代田区内神田2-5-9

神田・小川町エリア（ビルID：0016737）の賃貸オフィス

貸事務所・レンタルオフィス・オフィス移転ならQuickService

物件詳細はこちらから



0120-55-2620

【受付時間】平日9:30~18:30

