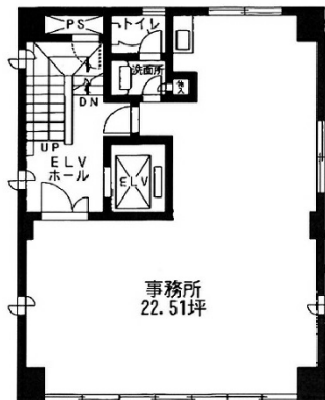


# ME内神田ビル 3階22.51坪

東京都千代田区内神田2-4-4



## 物件MAP



賃貸条件	
月額賃料	270,120円 (税別)
坪数	22.51坪
坪単価	12,000円 (税別)
共益費	56,275円
礼金	無し
敷金 (保証金)	6ヶ月
階数	3階
入居可能日	即日

ビル情報	
所在地	東京都千代田区内神田2-4-4
最寄り駅	JR山手線 神田駅 徒歩4分 JR京浜東北線 神田駅 徒歩4分 JR中央線(快速) 神田駅 徒歩4分 東京メトロ銀座線 神田駅 徒歩4分
エリア	神田・小川町エリア
竣工	1984年11月
耐震	新耐震基準
階数	地上6階
用途	事務所
構造	RC造

設備情報	
エレベーター	1基
空調	個別空調
OAフロア	その他
基準階天井高	
光ファイバー	無し
トイレ	男女共用・室内
セキュリティ	有り
駐車場	無し



事務所移転の簡単検索サイト

**Quick Service**

クイックサービス

**ME内神田ビル 3階22.51坪** 東京都千代田区内神田2-4-4

神田・小川町エリア (ビルID: 0016730) の賃貸オフィス

貸事務所・レンタルオフィス・オフィス移転なら**QuickService**

物件詳細はこちらから



**0120-55-2620**

【受付時間】平日9:30~18:30

