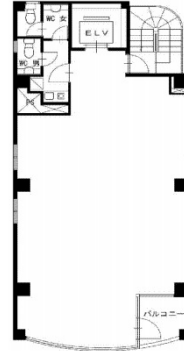


翔和第7神田ビル 4階26.28坪

東京都千代田区内神田2-3-9



物件MAP



賃貸条件	
坪数	26.28坪
階数	4階
入居可能日	
ビル情報	
所在地	東京都千代田区内神田2-3-9
最寄り駅	JR山手線 神田駅 徒歩4分 JR京浜東北線 神田駅 徒歩4分 東京メトロ丸ノ内線 大手町駅 徒歩4分 東京メトロ半蔵門線 大手町駅 徒歩4分
エリア	神田・小川町エリア
竣工	1994年1月
耐震	新耐震基準
階数	地上7階 地下1階
用途	事務所
構造	SRC造
設備情報	
エレベーター	1基
空調	個別空調
OAフロア	OAフロア
基準階天井高	2,500mm
光ファイバー	有り
トイレ	男女別・室外
セキュリティ	有り
駐車場	無し



事務所移転の簡単検索サイト

Quick Service

クイックサービス

翔和第7神田ビル 4階26.28坪 東京都千代田区内神田2-3-9

神田・小川町エリア (ビルID: 0016727) の賃貸オフィス

貸事務所・レンタルオフィス・オフィス移転ならQuickService

物件詳細はこちらから

0120-55-2620

【受付時間】平日9:30~18:30

