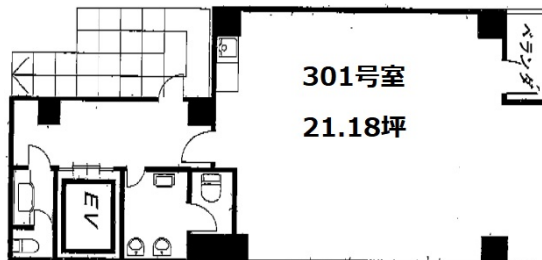


第五氏家ビル 3階21.18坪

東京都千代田区内神田2-16-8



物件MAP



賃貸条件	
坪数	21.18坪
階数	3階 (301 (契約予定))
入居可能日	
ビル情報	
所在地	東京都千代田区内神田2-16-8
最寄り駅	東京メトロ銀座線 神田駅 徒歩3分 東京メトロ丸ノ内線 淡路町駅 徒歩7分 都営新宿線 小川町駅 徒歩7分 JR総武本線 新日本橋駅 徒歩8分
エリア	神田・小川町エリア
竣工	1983年9月
耐震	新耐震基準
階数	地上8階 地上1階
用途	事務所
構造	SRC造
設備情報	
エレベーター	1基
空調	個別空調
OAフロア	
基準階天井高	
光ファイバー	有り
トイレ	男女別・室外
セキュリティ	無し
駐車場	無し