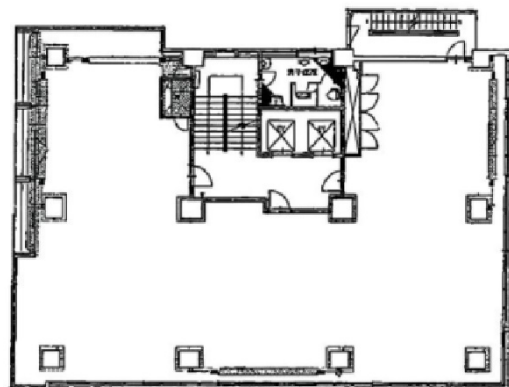


司ビルディング 6階82.44坪

東京都千代田区内神田2-15-4



基準階2~8F

物件MAP



賃貸条件	
坪数	82.44坪
階数	6階
入居可能日	
ビル情報	
所在地	東京都千代田区内神田2-15-4
最寄り駅	東京メトロ銀座線 神田駅 徒歩4分 東京メトロ丸ノ内線 淡路町駅 徒歩5分 都営新宿線 小川町駅 徒歩5分 JR総武本線 新日本橋駅 徒歩8分
エリア	神田・小川町エリア
竣工	1962年6月
耐震	耐震補強済
階数	地上9階 地下2階
用途	事務所
構造	SRC造
設備情報	
エレベーター	2基
空調	個別空調
OAフロア	OAフロア
基準階天井高	2,600mm
光ファイバー	有り
トイレ	男女別・室外
セキュリティ	有り
駐車場	無し



事務所移転の簡単検索サイト

Quick Service

クイックサービス

司ビルディング 6階82.44坪 東京都千代田区内神田2-15-4

神田・小川町エリア (ビルID: 0016713) の賃貸オフィス

貸事務所・レンタルオフィス・オフィス移転ならQuickService

物件詳細はこちらから



0120-55-2620

【受付時間】平日9:30~18:30

