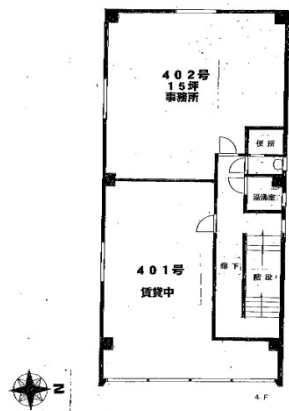


星屋第六ビル 4階15坪

東京都千代田区内神田2-14-12



物件MAP



賃貸条件	
坪数	15坪
階数	4階
入居可能日	
ビル情報	
所在地	東京都千代田区内神田2-14-12
最寄り駅	JR山手線 神田駅 徒歩3分 都営新宿線 小川町駅 徒歩6分 東京メトロ丸ノ内線 淡路町駅 徒歩6分 JR総武本線 新日本橋駅 徒歩7分
エリア	神田・小川町エリア
竣工	1966年10月
耐震	旧耐震基準
階数	地上4階
用途	事務所
構造	S造
設備情報	
エレベーター	
空調	個別空調
OAフロア	その他
基準階天井高	
光ファイバー	有り
トイレ	男女共用・室外
セキュリティ	無し
駐車場	無し