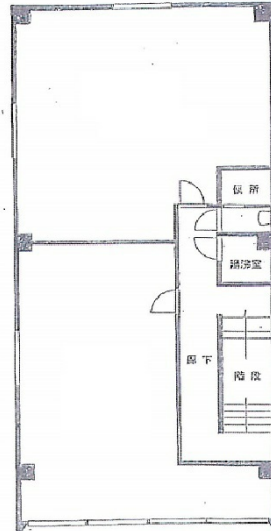


星屋第六ビル 2階26.82坪

東京都千代田区内神田2-14-12



物件MAP



賃貸条件	
月額賃料	241,380円 (税別)
坪数	26.82坪
坪単価	9,000円 (税別)
共益費	26,820円
礼金	無し
敷金 (保証金)	6ヶ月
階数	2階
入居可能日	2024年4月

ビル情報	
所在地	東京都千代田区内神田2-14-12
最寄り駅	JR山手線 神田駅 徒歩3分 都営新宿線 小川町駅 徒歩6分 東京メトロ丸ノ内線 淡路町駅 徒歩6分 JR総武本線 新日本橋駅 徒歩7分
エリア	神田・小川町エリア
竣工	1966年10月
耐震	旧耐震基準
階数	地上4階
用途	事務所
構造	S造

設備情報	
エレベーター	
空調	個別空調
OAフロア	その他
基準階天井高	
光ファイバー	有り
トイレ	男女共用・室外
セキュリティ	無し
駐車場	無し



事務所移転の簡単検索サイト

Quick Service

クイックサービス

星屋第六ビル 2階26.82坪 東京都千代田区内神田2-14-12

神田・小川町エリア (ビルID: 0016702) の賃貸オフィス

貸事務所・レンタルオフィス・オフィス移転ならQuickService

物件詳細はこちらから

0120-55-2620

【受付時間】平日9:30~18:30

