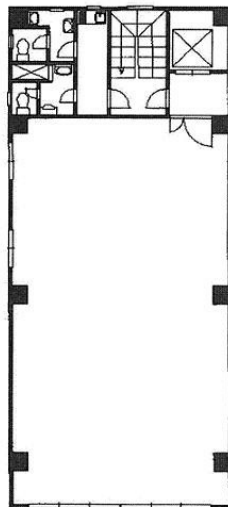


興亜第2ビル 2階33.4坪

東京都千代田区内神田1-9-12



物件MAP



賃貸条件	
月額賃料	300,600円（税別）
坪数	33.4坪
坪単価	9,000円（税別）
共益費	33,400円
礼金	無し
敷金（保証金）	6ヶ月
階数	2階
入居可能日	即日

ビル情報	
所在地	東京都千代田区内神田1-9-12
最寄り駅	JR山手線 神田駅 徒歩5分 都営新宿線 小川町駅 徒歩6分 東京メトロ丸ノ内線 淡路町駅 徒歩7分 JR総武本線 新日本橋駅 徒歩8分
エリア	神田・小川町エリア
竣工	1971年3月
耐震	旧耐震基準
階数	地上8階 地下1階
用途	事務所
構造	S造

設備情報	
エレベーター	1基
空調	個別空調
OAフロア	その他
基準階天井高	2,500mm
光ファイバー	有り
トイレ	男女別・室外
セキュリティ	無し
駐車場	無し



興亜第2ビル 2階33.4坪 東京都千代田区内神田1-9-12

神田・小川町エリア（ビルID：0016655）の賃貸オフィス

貸事務所・レンタルオフィス・オフィス移転ならQuickService

物件詳細はこちらから

 0120-55-2620

【受付時間】平日9:30~18:30

