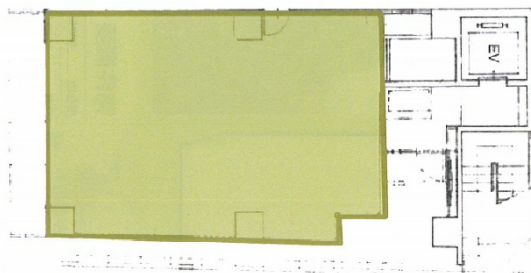


# 東京保井ビル 1階20.25坪

東京都千代田区内神田1-8-11



## 物件MAP



賃貸条件	
坪数	20.25坪
階数	1階（申込有）
入居可能日	
ビル情報	
所在地	東京都千代田区内神田1-8-11
最寄り駅	東京メトロ銀座線 神田駅 徒歩5分 東京メトロ丸ノ内線 淡路町駅 徒歩8分 東京メトロ千代田線 大手町駅 徒歩8分 JR総武本線 新日本橋駅 徒歩8分
エリア	神田・小川町エリア
竣工	1991年5月
耐震	新耐震基準
階数	地上9階
用途	事務所/店舗
構造	S造
設備情報	
エレベーター	1基
空調	個別空調
OAフロア	OAフロア
基準階天井高	2,450mm
光ファイバー	有り
トイレ	男女別・室内
セキュリティ	有り
駐車場	無し



事務所移転の簡単検索サイト

Quick Service

クイックサービス

東京保井ビル 1階20.25坪 東京都千代田区内神田1-8-11

神田・小川町エリア（ビルID：0016650）の賃貸オフィス

貸事務所・レンタルオフィス・オフィス移転ならQuickService

物件詳細はこちらから

 0120-55-2620

【受付時間】平日9:30~18:30

