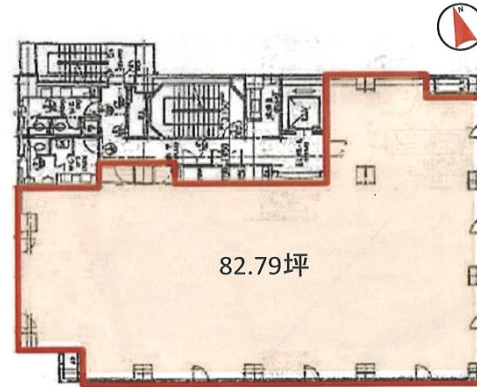


MIFビル 5階82.79坪

東京都千代田区内神田1-6-6



物件MAP



| 賃貸条件 | |
|--------|--|
| 坪数 | 82.79坪 |
| 階数 | 5階（先行有） |
| 入居可能日 | |
| ビル情報 | |
| 所在地 | 東京都千代田区内神田1-6-6 |
| 最寄り駅 | 東京メトロ丸ノ内線 大手町駅 徒歩3分 東京メトロ千代田線 大手町駅 徒歩4分 JR山手線 神田駅 徒歩6分 都営新宿線 小川町駅 徒歩8分 JR総武本線 新日本橋駅 徒歩9分 |
| エリア | 神田・小川町エリア |
| 竣工 | 1991年1月 |
| 耐震 | 新耐震基準 |
| 階数 | 地上9階 地下1階 |
| 用途 | 事務所 |
| 構造 | SRC造 |
| 設備情報 | |
| エレベーター | 1基 |
| 空調 | 個別空調 |
| OAフロア | OAフロア |
| 基準階天井高 | 2,600mm |
| 光ファイバー | 有り |
| トイレ | 男女別・室外 |
| セキュリティ | 有り |
| 駐車場 | 有り |