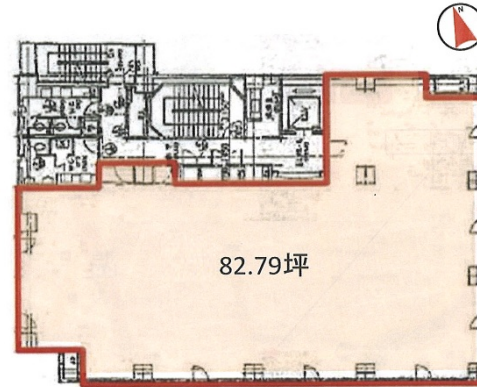


# MIFビル 5階82.79坪

東京都千代田区内神田1-6-6



## 物件MAP



賃貸条件	
坪数	82.79坪
階数	5階（先行有）
入居可能日	

ビル情報	
所在地	東京都千代田区内神田1-6-6
最寄り駅	東京メトロ丸ノ内線 大手町駅 徒歩3分 東京メトロ千代田線 大手町駅 徒歩4分 JR山手線 神田駅 徒歩6分 都営新宿線 小川町駅 徒歩8分 JR総武本線 新日本橋駅 徒歩9分
エリア	神田・小川町エリア
竣工	1991年1月
耐震	新耐震基準
階数	地上9階 地下1階
用途	事務所
構造	SRC造

設備情報	
エレベーター	1基
空調	個別空調
OAフロア	OAフロア
基準階天井高	2,600mm
光ファイバー	有り
トイレ	男女別・室外
セキュリティ	有り
駐車場	有り



事務所移転の簡単検索サイト

**Quick Service**

クイックサービス

**MIFビル 5階82.79坪** 東京都千代田区内神田1-6-6

神田・小川町エリア（ビルID：0016641）の賃貸オフィス

貸事務所・レンタルオフィス・オフィス移転なら**QuickService**

物件詳細はこちらから

 **0120-55-2620**

【受付時間】平日9:30~18:30

