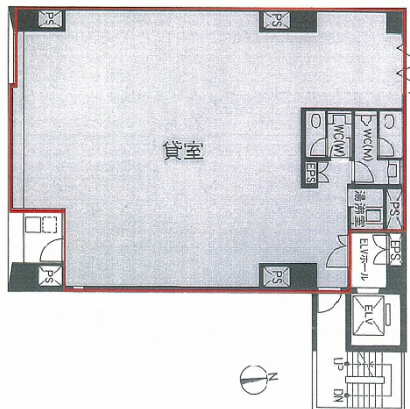


大手町21ビル 2階41.54坪

東京都千代田区内神田1-4-1



物件MAP



賃貸条件	
月額賃料	相談
坪数	41.54坪
坪単価	相談
共益費	137,082円
礼金	無し
敷金（保証金）	10ヶ月
階数	2階（契約予定）
入居可能日	即日

ビル情報	
所在地	東京都千代田区内神田1-4-1
最寄り駅	東京メトロ丸ノ内線 大手町駅 徒歩5分 東京メトロ東西線 大手町駅 徒歩5分 都営新宿線 小川町駅 徒歩7分 JR山手線 神田駅 徒歩8分 東京メトロ丸ノ内線 淡路町駅 徒歩9分
エリア	神田・小川町エリア
竣工	1987年3月
耐震	新耐震基準
階数	地上10階 地下1階
用途	事務所
構造	SRC造

設備情報	
エレベーター	1基
空調	個別空調
OAフロア	タイルカーペット
基準階天井高	2,470mm
光ファイバー	有り
トイレ	男女別・室内
セキュリティ	有り
駐車場	無し