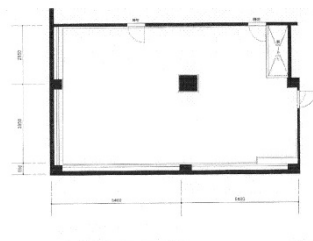


# FORECAST内神田 地下1階22.4坪

東京都千代田区内神田1-3-3



## 物件MAP



| 賃貸条件  |       |
|-------|-------|
| 坪数    | 22.4坪 |
| 階数    | B1階   |
| 入居可能日 |       |

| ビル情報 |  |
|------|--|
| 所在地  | 東京都千代田区内神田1-3-3                          |
| 最寄り駅 | 東京メトロ丸ノ内線 大手町駅 徒歩4分<br>東京メトロ銀座線 神田駅 徒歩7分 |
| エリア  | 神田・小川町エリア                                |
| 竣工   | 1976年1月                                  |
| 耐震   | 耐震補強済                                    |
| 階数   | 地上8階                                     |
| 用途   | 倉庫・工場                                    |
| 構造   | S造                                       |

| 設備情報   |         |
|--------|---------|
| エレベーター | 1基      |
| 空調     | 個別空調    |
| OAフロア  | OAフロア   |
| 基準階天井高 | 2,450mm |
| 光ファイバー | 有り      |
| トイレ    | 男女共用・室内 |
| セキュリティ | 有り      |
| 駐車場    | 有り      |