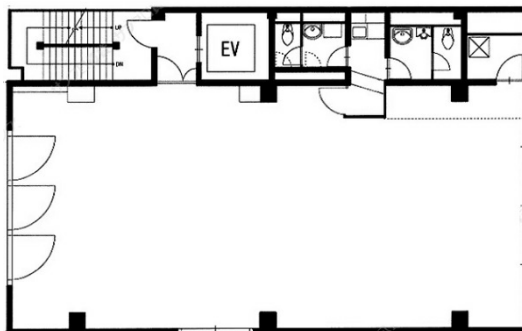


# 楠本第18ビル 8階41.91坪

東京都千代田区内神田1-2-7



## 物件MAP



賃貸条件	
月額賃料	628,650円 (税別)
坪数	41.91坪
坪単価	15,000円 (税別)
共益費	167,640円
礼金	無し
敷金 (保証金)	12ヶ月
階数	8階
入居可能日	即日

ビル情報	
所在地	東京都千代田区内神田1-2-7
最寄り駅	東京メトロ丸ノ内線 大手町駅 徒歩4分 東京メトロ丸ノ内線 淡路町駅 徒歩5分 都営新宿線 小川町駅 徒歩5分 JR山手線 神田駅 徒歩6分
エリア	神田・小川町エリア
竣工	1986年3月
耐震	新耐震基準
階数	地上9階 地下1階
用途	事務所
構造	SRC造

設備情報	
エレベーター	1基
空調	個別空調
OAフロア	OAフロア
基準階天井高	2,500mm
光ファイバー	有り
トイレ	男女別・室外
セキュリティ	有り
駐車場	無し