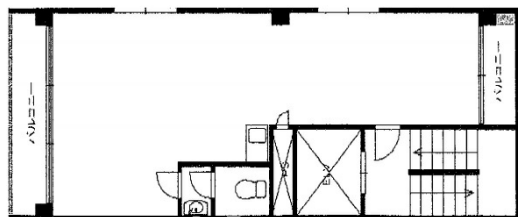


藤井第2ビル 5階11.73坪

東京都千代田区内神田1-15-6



物件MAP



賃貸条件	
月額賃料	117,300円（税別）
坪数	11.73坪
坪単価	10,000円（税別）
共益費	23,460円
礼金	無し
敷金（保証金）	8ヶ月
階数	5階
入居可能日	相談

ビル情報	
所在地	東京都千代田区内神田1-15-6
最寄り駅	都営新宿線 小川町駅 徒歩5分 JR山手線 神田駅 徒歩6分 東京メトロ丸ノ内線 淡路町駅 徒歩6分 東京メトロ千代田線 新御茶ノ水駅 徒歩9分
エリア	神田・小川町エリア
竣工	1983年1月
耐震	旧耐震基準
階数	地上5階
用途	
構造	S造

設備情報	
エレベーター	1基
空調	個別空調
OAフロア	その他
基準階天井高	
光ファイバー	有り
トイレ	男女共用・室内
セキュリティ	無し
駐車場	無し