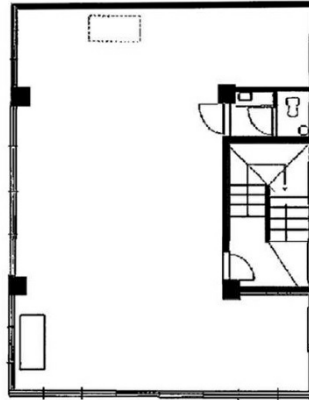


幸伸ビル 2階21坪

東京都千代田区内神田1-11-2



物件MAP



賃貸条件	
月額賃料	168,000円 (税別)
坪数	21坪
坪単価	8,000円 (税別)
共益費	21,000円
礼金	無し
敷金 (保証金)	6ヶ月
階数	2階
入居可能日	即日

ビル情報	
所在地	東京都千代田区内神田1-11-2
最寄り駅	東京メトロ丸ノ内線 大手町駅 徒歩5分 JR京浜東北線 神田駅 徒歩7分 JR中央線(快速) 神田駅 徒歩7分 JR山手線 神田駅 徒歩7分
エリア	神田・小川町エリア
竣工	1970年6月
耐震	旧耐震基準
階数	地上6階
用途	事務所
構造	S造

設備情報	
エレベーター	
空調	個別空調
OAフロア	その他
基準階天井高	
光ファイバー	調査中
トイレ	男女共用・室内
セキュリティ	無し
駐車場	無し