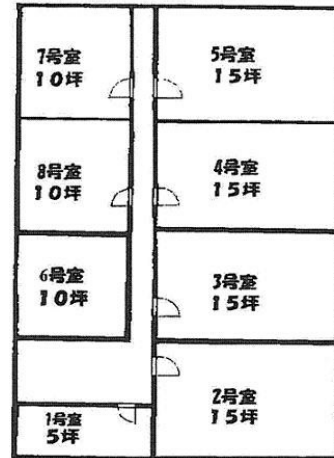


コハラビル本館 1階75.8坪

東京都千代田区内神田1-11-10



物件MAP



賃貸条件	
月額賃料	1,137,000円 (税別)
坪数	75.8坪
坪単価	15,000円 (税別)
共益費	151,600円
礼金	無し
敷金 (保証金)	12ヶ月
階数	1階 (申込有)
入居可能日	相談

ビル情報	
所在地	東京都千代田区内神田1-11-10
最寄り駅	JR山手線 神田駅 徒歩6分 JR京浜東北線 神田駅 徒歩6分 JR中央線(快速) 神田駅 徒歩6分 東京メトロ銀座線 神田駅 徒歩6分
エリア	神田・小川町エリア
竣工	1958年12月
耐震	旧耐震基準
階数	地上6階
用途	店舗
構造	RC造

設備情報	
エレベーター	1基
空調	セントラル空調
OAフロア	タイルカーペット
基準階天井高	
光ファイバー	有り
トイレ	男女別・室外
セキュリティ	無し
駐車場	有り



事務所移転の簡単検索サイト

Quick Service

クイックサービス

コハラビル本館 1階75.8坪 東京都千代田区内神田1-11-10

神田・小川町エリア (ビルID: 0016553) の賃貸オフィス

貸事務所・レンタルオフィス・オフィス移転ならQuickService

物件詳細はこちらから

0120-55-2620

【受付時間】平日9:30~18:30

