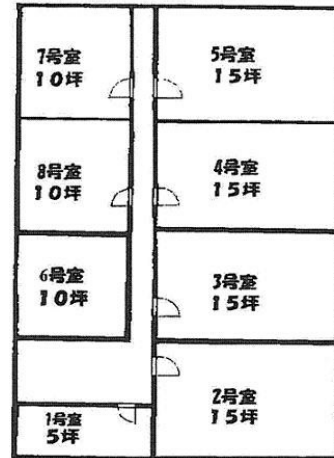


# コハラビル本館 6階10坪

東京都千代田区内神田1-11-10



## 物件MAP



賃貸条件	
月額賃料	110,000円 (税別)
坪数	10坪
坪単価	11,000円 (税別)
共益費	賃料に含む
礼金	無し
敷金 (保証金)	5ヶ月
階数	6階 (601)
入居可能日	即日

ビル情報	
所在地	東京都千代田区内神田1-11-10
最寄り駅	JR山手線 神田駅 徒歩6分 JR京浜東北線 神田駅 徒歩6分 JR中央線(快速) 神田駅 徒歩6分 東京メトロ銀座線 神田駅 徒歩6分
エリア	神田・小川町エリア
竣工	1958年12月
耐震	旧耐震基準
階数	地上6階
用途	事務所
構造	RC造

設備情報	
エレベーター	1基
空調	セントラル空調
OAフロア	タイルカーペット
基準階天井高	
光ファイバー	有り
トイレ	男女別・室外
セキュリティ	無し
駐車場	有り