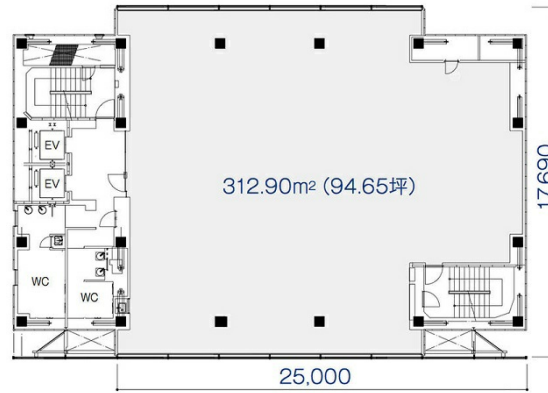


# UD日比谷ビル 9階94.65坪

東京都千代田区内幸町1-1-2



## 物件MAP



賃貸条件	
坪数	94.65坪
階数	9階
入居可能日	
ビル情報	
所在地	東京都千代田区内幸町1-1-2
最寄り駅	東京メトロ日比谷線 日比谷駅 徒歩5分 JR山手線 新橋駅 徒歩5分 JR京浜東北線 新橋駅 徒歩5分 JR東海道本線 新橋駅 徒歩5分
エリア	丸の内・大手町・有楽町・霞ヶ関エリア
竣工	1976年4月
耐震	旧耐震基準
階数	地上10階
用途	事務所
構造	S造
設備情報	
エレベーター	2基
空調	個別空調
OAフロア	OAフロア
基準階天井高	2,550mm
光ファイバー	有り
トイレ	男女別・室外
セキュリティ	有り
駐車場	有り



事務所移転の簡単検索サイト

**Quick Service**


クイックサービス

**UD日比谷ビル 9階94.65坪** 東京都千代田区内幸町1-1-2

丸の内・大手町・有楽町・霞ヶ関エリア (ビルID: 0016540) の賃貸オフィス

貸事務所・レンタルオフィス・オフィス移転なら**QuickService**

物件詳細はこちらから

 **0120-55-2620**

【受付時間】平日9:30~18:30

