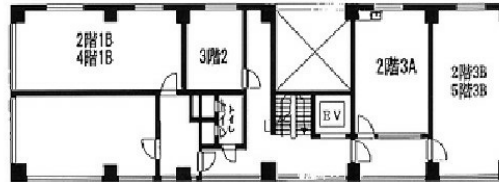


大貫ビル 2階9坪

東京都千代田区鍛冶町2-9-7



物件MAP



賃貸条件	
月額賃料	90,000円（税別）
坪数	9坪
坪単価	10,000円（税別）
共益費	22,500円
礼金	無し
敷金（保証金）	6ヶ月
階数	2階（1B）
入居可能日	即日

ビル情報	
所在地	東京都千代田区鍛冶町2-9-7
最寄り駅	JR山手線 神田駅 徒歩2分 都営新宿線 岩本町駅 徒歩6分 東京メトロ丸ノ内線 淡路町駅 徒歩7分 JR総武本線 新日本橋駅 徒歩7分
エリア	岩本町・秋葉原エリア
竣工	1961年3月
耐震	旧耐震基準
階数	地上6階 地下1階
用途	事務所
構造	RC造

設備情報	
エレベーター	1基
空調	個別空調
OAフロア	その他
基準階天井高	
光ファイバー	無し
トイレ	男女共用・室外
セキュリティ	有り
駐車場	無し



事務所移転の簡単検索サイト

Quick Service

クイックサービス

大貫ビル 2階9坪 東京都千代田区鍛冶町2-9-7

岩本町・秋葉原エリア（ビルID：0016463）の賃貸オフィス

貸事務所・レンタルオフィス・オフィス移転ならQuickService

物件詳細はこちらから

0120-55-2620

【受付時間】平日9:30~18:30

