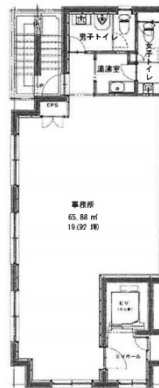


三栄ビル 4階19.92坪

東京都千代田区鍛冶町2-9-18



物件MAP



賃貸条件	
坪数	19.92坪
階数	4階
入居可能日	
ビル情報	
所在地	東京都千代田区鍛冶町2-9-18
最寄り駅	JR山手線 神田駅 徒歩1分 都営新宿線 岩本町駅 徒歩6分 JR総武本線 新日本橋駅 徒歩6分
エリア	岩本町・秋葉原エリア
竣工	2024年1月
耐震	新耐震基準
階数	地上4階
用途	事務所
構造	RC造
設備情報	
エレベーター	1基
空調	個別空調
OAフロア	
基準階天井高	2,450mm
光ファイバー	有り
トイレ	男女別・室内
セキュリティ	有り
駐車場	無し