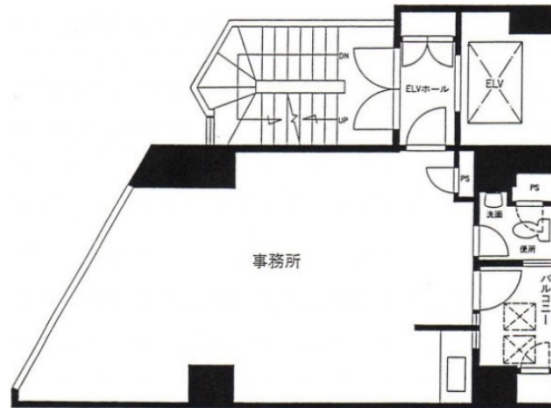


リッツビル 5階12坪

東京都千代田区鍛冶町2-7-6



物件MAP



賃貸条件	
月額賃料	144,000円 (税別)
坪数	12坪
坪単価	12,000円 (税別)
共益費	36,000円
礼金	無し
敷金 (保証金)	6ヶ月
階数	5階
入居可能日	即日

ビル情報	
所在地	東京都千代田区鍛冶町2-7-6
最寄り駅	JR山手線 神田駅 徒歩3分 都営新宿線 岩本町駅 徒歩6分 JR総武本線 新日本橋駅 徒歩6分 東京メトロ丸ノ内線 淡路町駅 徒歩7分
エリア	岩本町・秋葉原エリア
竣工	1991年1月
耐震	新耐震基準
階数	地上6階
用途	事務所
構造	S造

設備情報	
エレベーター	1基
空調	個別空調
OAフロア	その他
基準階天井高	
光ファイバー	無し
トイレ	調査中
セキュリティ	無し
駐車場	無し



事務所移転の簡単検索サイト

Quick Service

クイックサービス

リッツビル 5階12坪 東京都千代田区鍛冶町2-7-6

岩本町・秋葉原エリア (ビルID: 0016454) の賃貸オフィス

貸事務所・レンタルオフィス・オフィス移転ならQuickService

物件詳細はこちらから

0120-55-2620

【受付時間】平日9:30~18:30

