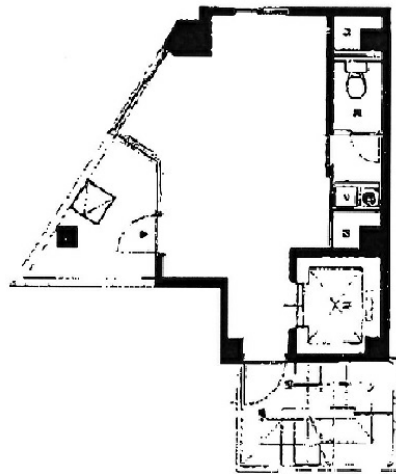


ATビル別館 7階9坪

東京都千代田区鍛冶町2-7-4



物件MAP



賃貸条件	
坪数	9坪
階数	7階
入居可能日	
ビル情報	
所在地	東京都千代田区鍛冶町2-7-4
最寄り駅	都営新宿線 岩本町駅 徒歩3分 JR山手線 神田駅 徒歩7分 JR総武本線 新日本橋駅 徒歩6分
エリア	岩本町・秋葉原エリア
竣工	1992年2月
耐震	新耐震基準
階数	地上10階
用途	事務所
構造	S造
設備情報	
エレベーター	1基
空調	個別空調
OAフロア	タイルカーペット
基準階天井高	
光ファイバー	有り
トイレ	男女共用・室内
セキュリティ	無し
駐車場	無し



事務所移転の簡単検索サイト

Quick Service

クイックサービス

ATビル別館 7階9坪 東京都千代田区鍛冶町2-7-4

岩本町・秋葉原エリア（ビルID：0016452）の賃貸オフィス

貸事務所・レンタルオフィス・オフィス移転なら**QuickService**

物件詳細はこちらから



0120-55-2620

【受付時間】平日9:30~18:30

