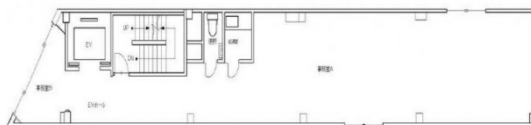


# ATビル 5階21.91坪

東京都千代田区鍛冶町2-7-3



## 物件MAP



| 賃貸条件   |   |
|--------|---|
| 坪数     | 21.91坪  |
| 階数     | 5階  |
| 入居可能日  |   |
| ビル情報   |   |
| 所在地    | 東京都千代田区鍛冶町2-7-3   |
| 最寄り駅   | JR山手線 神田駅 徒歩1分<br>JR中央線(快速) 神田駅 徒歩1分<br>JR京浜東北線 神田駅 徒歩1分<br>東京メトロ銀座線 神田駅 徒歩1分 |
| エリア    | 岩本町・秋葉原エリア  |
| 竣工     | 1984年1月   |
| 耐震     | 新耐震基準   |
| 階数     | 地上5階  |
| 用途     | 事務所/店舗  |
| 構造     | S造  |
| 設備情報   |   |
| エレベーター | 1基  |
| 空調     | 個別空調  |
| OAフロア  | タイルカーペット  |
| 基準階天井高 |   |
| 光ファイバー | 有り  |
| トイレ    | 男女共用・室内   |
| セキュリティ | 無し  |
| 駐車場    | 無し  |