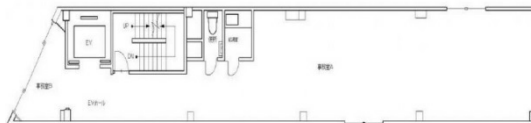


ATビル 2階21.91坪

東京都千代田区鍛冶町2-7-3



物件MAP



賃貸条件	
月額賃料	550,000円（税別）
坪数	21.91坪
坪単価	25,103円（税別）
共益費	賃料に含む
礼金	1ヶ月
敷金（保証金）	10ヶ月
階数	2階
入居可能日	2024年6月

ビル情報	
所在地	東京都千代田区鍛冶町2-7-3
最寄り駅	JR山手線 神田駅 徒歩1分 JR中央線(快速) 神田駅 徒歩1分 JR京浜東北線 神田駅 徒歩1分 東京メトロ銀座線 神田駅 徒歩1分
エリア	岩本町・秋葉原エリア
竣工	1984年1月
耐震	新耐震基準
階数	地上5階
用途	事務所/店舗
構造	S造

設備情報	
エレベーター	1基
空調	個別空調
OAフロア	タイルカーペット
基準階天井高	
光ファイバー	有り
トイレ	男女共用・室内
セキュリティ	無し
駐車場	無し



事務所移転の簡単検索サイト

Quick Service

クイックサービス

ATビル 2階21.91坪 東京都千代田区鍛冶町2-7-3

岩本町・秋葉原エリア（ビルID：0016447）の賃貸オフィス

貸事務所・レンタルオフィス・オフィス移転ならQuickService

物件詳細はこちらから

0120-55-2620

【受付時間】平日9:30~18:30

