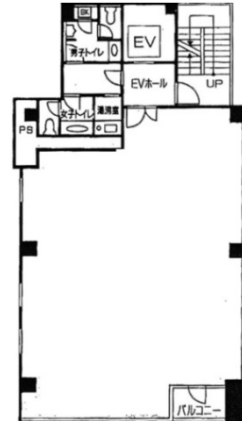


AD神田駅東口ビル 3階39.82坪

東京都千代田区鍛冶町2-7-15



物件MAP



賃貸条件	
月額賃料	相談
坪数	39.82坪
坪単価	相談
共益費	相談
礼金	無し
敷金（保証金）	相談
階数	3階（セットアップ）
入居可能日	即日

ビル情報	
所在地	東京都千代田区鍛冶町2-7-15
最寄り駅	JR山手線 神田駅 徒歩1分 JR京浜東北線 神田駅 徒歩1分 JR中央線(快速) 神田駅 徒歩1分 東京メトロ銀座線 神田駅 徒歩2分
エリア	岩本町・秋葉原エリア
竣工	1992年8月
耐震	新耐震基準
階数	地上9階
用途	事務所
構造	S造

設備情報	
エレベーター	1基
空調	個別空調
OAフロア	OAフロア
基準階天井高	2,625mm
光ファイバー	有り
トイレ	男女別・室外
セキュリティ	有り
駐車場	無し



事務所移転の簡単検索サイト

AD神田駅東口ビル 3階39.82坪 東京都千代田区鍛冶町2-7-15

岩本町・秋葉原エリア（ビルID：0016444）の賃貸オフィス

貸事務所・レンタルオフィス・オフィス移転ならQuickService

物件詳細はこちらから

 0120-55-2620

【受付時間】平日9:30~18:30

