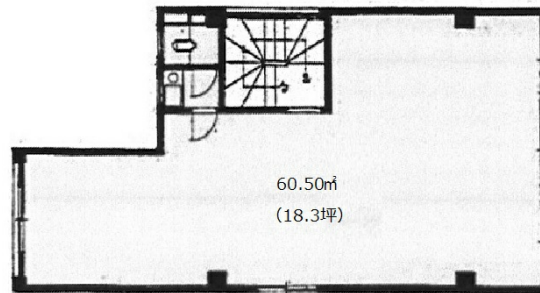


CREA神田ビル 3階18.3坪

東京都千代田区鍛冶町2-5-4



物件MAP



賃貸条件	
坪数	18.3坪
階数	3階 (31)
入居可能日	

ビル情報	
所在地	東京都千代田区鍛冶町2-5-4
最寄り駅	JR山手線 神田駅 徒歩1分 JR京浜東北線 神田駅 徒歩1分 JR中央線(快速) 神田駅 徒歩1分 東京メトロ銀座線 神田駅 徒歩2分
エリア	岩本町・秋葉原エリア
竣工	1960年1月
耐震	旧耐震基準
階数	地上6階 地上1階
用途	事務所
構造	S造

設備情報	
エレベーター	
空調	個別空調
OAフロア	その他
基準階天井高	
光ファイバー	無し
トイレ	男女共用・室内
セキュリティ	無し
駐車場	無し



事務所移転の簡単検索サイト

Quick Service

クイックサービス

CREA神田ビル 3階18.3坪 東京都千代田区鍛冶町2-5-4

岩本町・秋葉原エリア (ビルID: 0016436) の賃貸オフィス

貸事務所・レンタルオフィス・オフィス移転ならQuickService

物件詳細はこちらから

0120-55-2620

【受付時間】平日9:30~18:30

