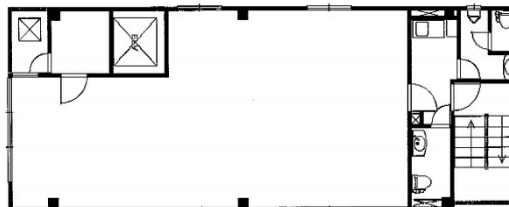


エルア神田 5階29.48坪

東京都千代田区鍛冶町2-4-7



物件MAP



賃貸条件	
坪数	29.48坪
階数	5階
入居可能日	
ビル情報	
所在地	東京都千代田区鍛冶町2-4-7
最寄り駅	JR山手線 神田駅 徒歩3分 JR京浜東北線 神田駅 徒歩3分 JR中央線(快速) 神田駅 徒歩3分 JR総武本線 新日本橋駅 徒歩6分
エリア	岩本町・秋葉原エリア
竣工	1985年2月
耐震	新耐震基準
階数	地上7階
用途	事務所
構造	S造
設備情報	
エレベーター	1基
空調	個別空調
OAフロア	その他
基準階天井高	2,380mm
光ファイバー	有り
トイレ	男女別・室内
セキュリティ	有り
駐車場	無し