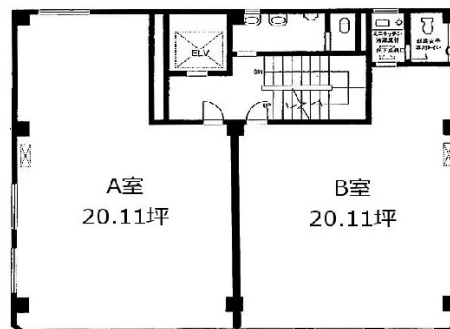


第二登栄ビル 1階13.95坪

東京都千代田区鍛冶町2-2-9



物件MAP



賃貸条件	
坪数	13.95坪
階数	1階 (A)
入居可能日	
ビル情報	
所在地	東京都千代田区鍛冶町2-2-9
最寄り駅	JR山手線 神田駅 徒歩1分 JR総武本線 新日本橋駅 徒歩5分 東京メトロ丸ノ内線 淡路町駅 徒歩6分
エリア	岩本町・秋葉原エリア
竣工	1970年3月
耐震	新耐震基準相当
階数	地上10階 地下1階
用途	店舗
構造	SRC造、一部S造
設備情報	
エレベーター	1基
空調	個別空調
OAフロア	その他
基準階天井高	
光ファイバー	有り
トイレ	男女別・室外
セキュリティ	有り
駐車場	無し