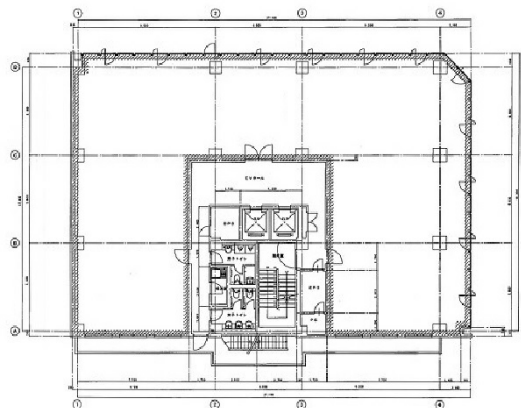


# 神田鍛冶町ビル 6階120.31坪

東京都千代田区鍛冶町1-8-8



## 物件MAP



賃貸条件	
月額賃料	相談
坪数	120.31坪
坪単価	相談
共益費	相談
礼金	無し
敷金（保証金）	相談
階数	6階
入居可能日	即日

ビル情報	
所在地	東京都千代田区鍛冶町1-8-8
最寄り駅	JR山手線 神田駅 徒歩4分 JR総武本線 新日本橋駅 徒歩5分 東京メトロ半蔵門線 三越前駅 徒歩7分
エリア	岩本町・秋葉原エリア
竣工	1986年1月
耐震	新耐震基準
階数	地上7階
用途	事務所
構造	S造

設備情報	
エレベーター	2基
空調	個別空調
OAフロア	OAフロア
基準階天井高	
光ファイバー	有り
トイレ	男女共用・室内
セキュリティ	有り
駐車場	無し



事務所移転の簡単検索サイト

神田鍛冶町ビル 6階120.31坪 東京都千代田区鍛冶町1-8-8

岩本町・秋葉原エリア（ビルID：0016402）の賃貸オフィス

貸事務所・レンタルオフィス・オフィス移転ならQuickService

物件詳細はこちらから

 0120-55-2620

【受付時間】平日9:30~18:30

