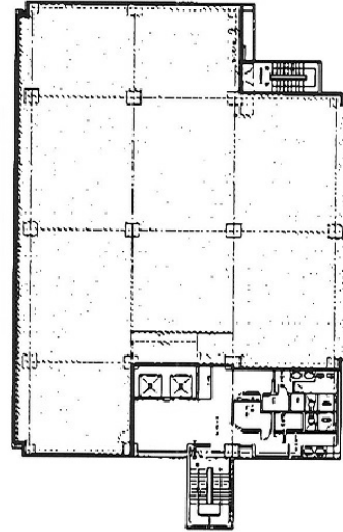


神田91ビル 6階160.88坪

東京都千代田区鍛冶町1-8-3



物件MAP



賃貸条件	
月額賃料	相談
坪数	160.88坪
坪単価	相談
共益費	賃料に含む
礼金	無し
敷金（保証金）	相談
階数	6階
入居可能日	2024年6月

ビル情報	
所在地	東京都千代田区鍛冶町1-8-3
最寄り駅	JR山手線 神田駅 徒歩3分 JR中央線(快速) 神田駅 徒歩3分 JR京浜東北線 神田駅 徒歩3分 東京メトロ銀座線 神田駅 徒歩3分
エリア	岩本町・秋葉原エリア
竣工	1991年9月
耐震	旧耐震基準
階数	地上8階 地上1階
用途	事務所
構造	S造

設備情報	
エレベーター	2基
空調	個別空調
OAフロア	
基準階天井高	2,690mm
光ファイバー	無し
トイレ	男女別・室外
セキュリティ	有り
駐車場	有り



事務所移転の簡単検索サイト

Quick Service

クイックサービス

神田91ビル 6階160.88坪 東京都千代田区鍛冶町1-8-3

岩本町・秋葉原エリア（ビルID：0016399）の賃貸オフィス

貸事務所・レンタルオフィス・オフィス移転ならQuickService

物件詳細はこちらから



0120-55-2620

【受付時間】平日9:30～18:30

