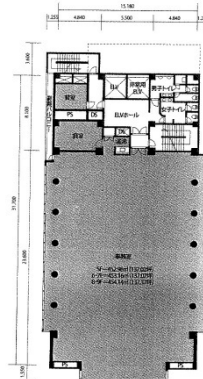


# 江原ビルディング 6階137.07坪

東京都千代田区鍛冶町1-5-7



## 物件MAP



賃貸条件	
月額賃料	相談
坪数	137.07坪
坪単価	相談
共益費	賃料に含む
礼金	無し
敷金（保証金）	12ヶ月
階数	6階
入居可能日	即日

ビル情報	
所在地	東京都千代田区鍛冶町1-5-7
最寄り駅	JR山手線 神田駅 徒歩3分 東京メトロ銀座線 三越前駅 徒歩5分 東京メトロ半蔵門線 三越前駅 徒歩5分
エリア	岩本町・秋葉原エリア
竣工	1976年3月
耐震	耐震補強済
階数	地上9階
用途	事務所
構造	SRC造

設備情報	
エレベーター	2基
空調	個別空調
OAフロア	OAフロア
基準階天井高	
光ファイバー	有り
トイレ	男女別・室外
セキュリティ	有り
駐車場	有り