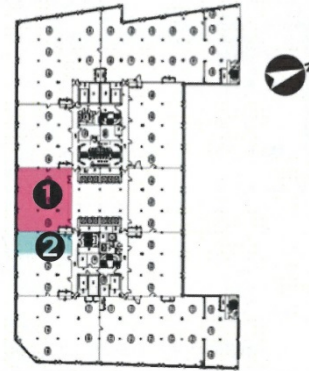


新大手町ビル 7階109.08坪

東京都千代田区大手町2-2-1



物件MAP



賃貸条件	
月額賃料	相談
坪数	109.08坪
坪単価	相談
共益費	相談
礼金	無し
敷金（保証金）	相談
階数	7階（①）
入居可能日	即日

ビル情報	
所在地	東京都千代田区大手町2-2-1
最寄り駅	東京メトロ東西線 大手町駅 徒歩1分 東京メトロ千代田線 大手町駅 徒歩2分 JR山手線 東京駅 徒歩6分 東京メトロ丸ノ内線 大手町駅 徒歩2分 JR中央本線 東京駅 徒歩6分
エリア	丸の内・大手町・有楽町・霞ヶ関エリア
竣工	1958年12月
耐震	耐震補強済
階数	地上10階 地下3階
用途	事務所
構造	SRC造、一部S造

設備情報	
エレベーター	13基
空調	セントラル空調
OAフロア	OAフロア
基準階天井高	2,600mm
光ファイバー	有り
トイレ	男女別・室外
セキュリティ	有り
駐車場	有り