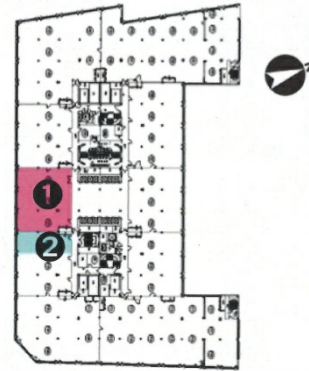


新大手町ビル 7階109.08坪

東京都千代田区大手町2-2-1



物件MAP



| 賃貸条件 | |
|---------|---------|
| 月額賃料 | 相談 |
| 坪数 | 109.08坪 |
| 坪単価 | 相談 |
| 共益費 | 相談 |
| 礼金 | 無し |
| 敷金（保証金） | 相談 |
| 階数 | 7階（①） |
| 入居可能日 | 即日 |

| ビル情報 | |
|------|---|
| 所在地 | 東京都千代田区大手町2-2-1 |
| 最寄り駅 | 東京メトロ東西線 大手町駅 徒歩1分 東京メトロ千代田線 大手町駅 徒歩2分 JR山手線 東京駅 徒歩6分 東京メトロ丸ノ内線 大手町駅 徒歩2分 JR中央本線 東京駅 徒歩6分 |
| エリア | 丸の内・大手町・有楽町・霞ヶ関エリア |
| 竣工 | 1958年12月 |
| 耐震 | 耐震補強済 |
| 階数 | 地上10階 地下3階 |
| 用途 | 事務所 |
| 構造 | SRC造、一部S造 |

| 設備情報 | |
|--------|---------|
| エレベーター | 13基 |
| 空調 | セントラル空調 |
| OAフロア | OAフロア |
| 基準階天井高 | 2,600mm |
| 光ファイバー | 有り |
| トイレ | 男女別・室外 |
| セキュリティ | 有り |
| 駐車場 | 有り |



事務所移転の簡単検索サイト

Quick Service

クイックサービス

新大手町ビル 7階109.08坪 東京都千代田区大手町2-2-1

丸の内・大手町・有楽町・霞ヶ関エリア（ビルID：0016359）の賃貸オフィス

貸事務所・レンタルオフィス・オフィス移転ならQuickService

物件詳細はこちらから



0120-55-2620

【受付時間】平日9:30~18:30

