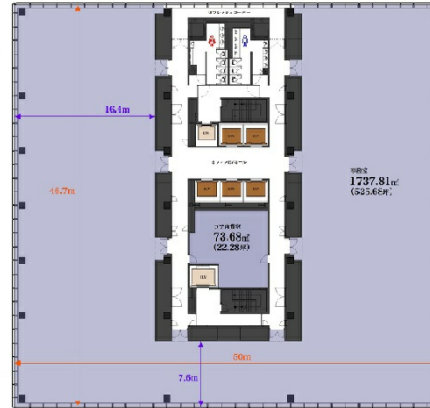


# 東京サンケイビル 地下1階18.77坪

東京都千代田区大手町1-7-2



## 物件MAP



賃貸条件	
坪数	18.77坪
階数	B1階
入居可能日	
ビル情報	
所在地	東京都千代田区大手町1-7-2
最寄り駅	東京メトロ東西線 大手町駅 徒歩1分 東京メトロ丸ノ内線 東京駅 徒歩7分 東京メトロ銀座線 神田駅 徒歩9分 東京メトロ千代田線 二重橋前駅 徒歩10分
エリア	丸の内・大手町・有楽町・霞ヶ関エリア
竣工	2000年9月
耐震	新耐震基準
階数	地上31階 地下4階
用途	店舗
構造	S造、一部SRC造
設備情報	
エレベーター	16基
空調	個別空調
OAフロア	OAフロア
基準階天井高	2,700mm
光ファイバー	有り
トイレ	男女別・室外
セキュリティ	有り
駐車場	有り