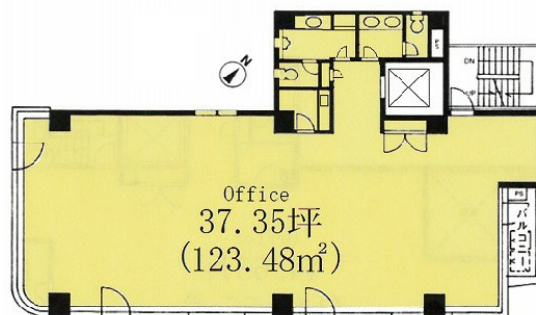


共和15番館ビル 2階37.35坪

東京都千代田区西神田2-5-8



物件MAP



賃貸条件	
月額賃料	相談
坪数	37.35坪
坪単価	相談
共益費	相談
礼金	
敷金（保証金）	相談
階数	2階
入居可能日	即日
ビル情報	
所在地	東京都千代田区西神田2-5-8
最寄り駅	都営新宿線 神保町駅 徒歩5分 JR中央・総武線 水道橋駅 徒歩5分 東京メトロ東西線 九段下駅 徒歩8分
エリア	飯田橋・水道橋・神保町エリア
竣工	1991年12月
耐震	新耐震基準
階数	地上8階
用途	事務所
構造	S造
設備情報	
エレベーター	1基
空調	個別空調
OAフロア	OAフロア
基準階天井高	2,530mm
光ファイバー	有り
トイレ	男女別・室外
セキュリティ	有り
駐車場	無し



事務所移転の簡単検索サイト

Quick Service

クイックサービス

共和15番館ビル 2階37.35坪 東京都千代田区西神田2-5-8

飯田橋・水道橋・神保町エリア（ビルID：0016332）の賃貸オフィス

貸事務所・レンタルオフィス・オフィス移転ならQuickService

物件詳細はこちらから



0120-55-2620

【受付時間】平日9:30~18:30

