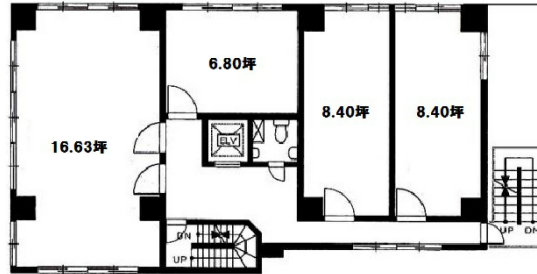


神田中央ビル 7階6.8坪

東京都千代田区西神田2-5-7



物件MAP



賃貸条件	
月額賃料	78,200円 (税別)
坪数	6.8坪
坪単価	11,500円 (税別)
共益費	13,600円
礼金	無し
敷金 (保証金)	6ヶ月
階数	7階 (703)
入居可能日	即日

ビル情報	
所在地	東京都千代田区西神田2-5-7
最寄り駅	JR中央・総武線 水道橋駅 徒歩5分 都営新宿線 神保町駅 徒歩5分 都営三田線 水道橋駅 徒歩7分 東京メトロ半蔵門線 九段下駅 徒歩9分
エリア	飯田橋・水道橋・神保町エリア
竣工	1975年4月
耐震	旧耐震基準
階数	地上9階
用途	事務所
構造	SRC造

設備情報	
エレベーター	1基
空調	個別空調
OAフロア	タイルカーペット
基準階天井高	2,350mm
光ファイバー	有り
トイレ	男女共用・室外
セキュリティ	有り
駐車場	有り



事務所移転の簡単検索サイト

Quick Service

クイックサービス

神田中央ビル 7階6.8坪 東京都千代田区西神田2-5-7

飯田橋・水道橋・神保町エリア (ビルID: 0016331) の賃貸オフィス

貸事務所・レンタルオフィス・オフィス移転なら**QuickService**

物件詳細はこちらから

 **0120-55-2620**

【受付時間】平日9:30~18:30

