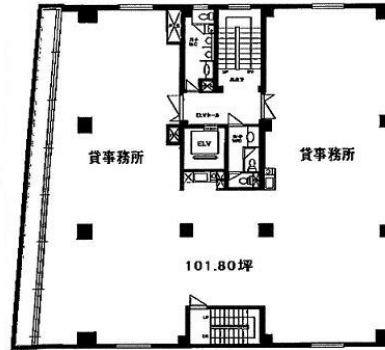


TASビル 2階97.25坪

東京都千代田区西神田2-5-2



物件MAP



賃貸条件	
坪数	97.25坪
階数	2階
入居可能日	
ビル情報	
所在地	東京都千代田区西神田2-5-2
最寄り駅	都営三田線 神保町駅 徒歩3分 都営新宿線 神保町駅 徒歩3分 東京メトロ半蔵門線 神保町駅 徒歩3分
エリア	飯田橋・水道橋・神保町エリア
竣工	1961年4月
耐震	耐震補強済
階数	地上7階
用途	事務所
構造	RC造
設備情報	
エレベーター	1基
空調	個別空調
OAフロア	
基準階天井高	
光ファイバー	有り
トイレ	男女共用・室内
セキュリティ	無し
駐車場	無し