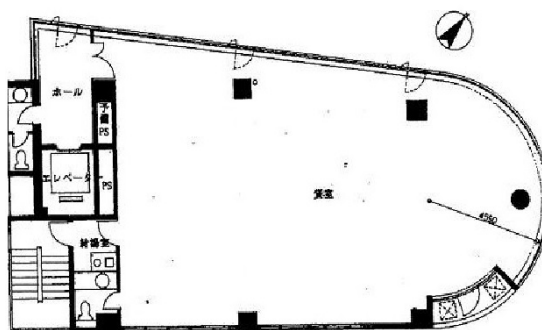


サンポウ水道橋ビル 7階52.49坪

東京都千代田区西神田1-4-11



物件MAP



賃貸条件	
月額賃料	682,370円 (税別)
坪数	52.49坪
坪単価	13,000円 (税別)
共益費	賃料に含む
礼金	無し
敷金 (保証金)	8ヶ月
階数	7階 (701)
入居可能日	即日

ビル情報	
所在地	東京都千代田区西神田1-4-11
最寄り駅	JR中央・総武線 水道橋駅 徒歩6分 都営三田線 水道橋駅 徒歩6分 東京メトロ半蔵門線 神保町駅 徒歩8分 都営新宿線 神保町駅 徒歩8分 JR中央・総武線 御茶ノ水駅 徒歩10分
エリア	飯田橋・水道橋・神保町エリア
竣工	1989年1月
耐震	新耐震基準
階数	地上8階
用途	事務所/店舗
構造	RC造

設備情報	
エレベーター	1基
空調	個別空調
OAフロア	OAフロア
基準階天井高	
光ファイバー	有り
トイレ	男女別・室外
セキュリティ	有り
駐車場	有り



事務所移転の簡単検索サイト

Quick Service

クイックサービス

サンポウ水道橋ビル 7階52.49坪 東京都千代田区西神田1-4-11

飯田橋・水道橋・神保町エリア (ビルID: 0016318) の賃貸オフィス

貸事務所・レンタルオフィス・オフィス移転なら**QuickService**

物件詳細はこちらから

 **0120-55-2620**

【受付時間】平日9:30~18:30

