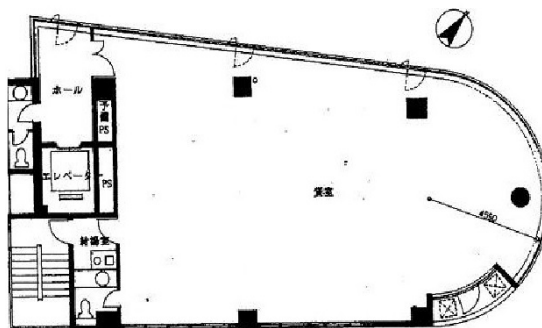


サンポウ水道橋ビル 1階16.78坪

東京都千代田区西神田1-4-11



物件MAP



賃貸条件	
月額賃料	369,160円 (税別)
坪数	16.78坪
坪単価	22,000円 (税別)
共益費	賃料に含む
礼金	無し
敷金 (保証金)	8ヶ月
階数	1階 (101)
入居可能日	即日

ビル情報	
所在地	東京都千代田区西神田1-4-11
最寄り駅	JR中央・総武線 水道橋駅 徒歩6分 都営三田線 水道橋駅 徒歩6分 東京メトロ半蔵門線 神保町駅 徒歩8分 都営新宿線 神保町駅 徒歩8分 JR中央・総武線 御茶ノ水駅 徒歩10分
エリア	飯田橋・水道橋・神保町エリア
竣工	1989年1月
耐震	新耐震基準
階数	地上8階
用途	事務所
構造	RC造

設備情報	
エレベーター	1基
空調	個別空調
OAフロア	OAフロア
基準階天井高	
光ファイバー	有り
トイレ	男女別・室外
セキュリティ	有り
駐車場	有り



事務所移転の簡単検索サイト

Quick Service

クイックサービス

サンポウ水道橋ビル 1階16.78坪 東京都千代田区西神田1-4-11

飯田橋・水道橋・神保町エリア (ビルID: 0016318) の賃貸オフィス

貸事務所・レンタルオフィス・オフィス移転ならQuickService

物件詳細はこちらから



0120-55-2620

【受付時間】平日9:30~18:30

