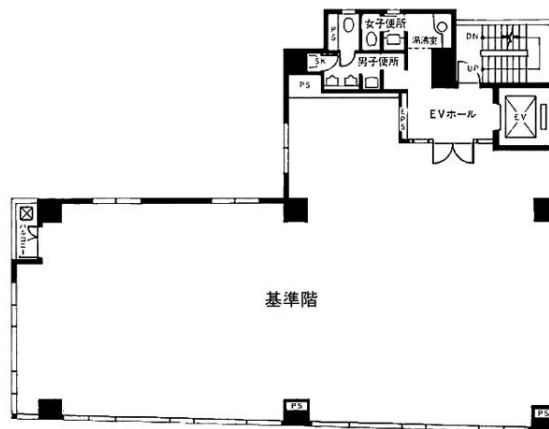


イトーピア神田共同ビル 5階61.38坪

東京都千代田区神田北乗物町1-1



物件MAP



賃貸条件	
坪数	61.38坪
階数	5階
入居可能日	
ビル情報	
所在地	東京都千代田区神田北乗物町1-1
最寄り駅	JR山手線 神田駅 徒歩4分 東京メトロ銀座線 神田駅 徒歩4分 都営新宿線 岩本町駅 徒歩4分 JR総武本線 新日本橋駅 徒歩5分 東京メトロ日比谷線 小伝馬町駅 徒歩7分
エリア	岩本町・秋葉原エリア
竣工	1988年1月
耐震	新耐震基準
階数	地上10階
用途	事務所
構造	SRC造
設備情報	
エレベーター	1基
空調	個別空調
OAフロア	タイルカーペット
基準階天井高	2,400mm
光ファイバー	有り
トイレ	男女別・室外
セキュリティ	有り
駐車場	無し



事務所移転の簡単検索サイト

Quick Service

クイックサービス

イトーピア神田共同ビル 5階61.38坪 東京都千代田区神田北乗物町1-1

岩本町・秋葉原エリア (ビルID: 0016264) の賃貸オフィス

貸事務所・レンタルオフィス・オフィス移転なら**QuickService**

物件詳細はこちらから

 **0120-55-2620**

【受付時間】平日9:30~18:30

