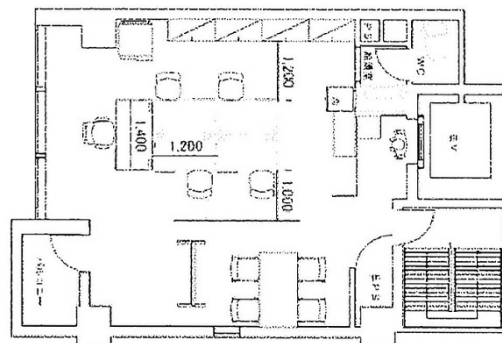


# 神田美倉町ビル 12階12.6坪

東京都千代田区神田美倉町9



## 物件MAP



賃貸条件	
月額賃料	180,000円 (税別)
坪数	12.6坪
坪単価	14,286円 (税別)
共益費	32,000円
礼金	無し
敷金 (保証金)	800000円
階数	12階
入居可能日	即日

ビル情報	
所在地	東京都千代田区神田美倉町9
最寄り駅	JR山手線 神田駅 徒歩5分 JR中央線(快速) 神田駅 徒歩5分 JR京浜東北線 神田駅 徒歩5分 東京メトロ銀座線 神田駅 徒歩5分 JR総武本線 新日本橋駅 徒歩5分
エリア	岩本町・秋葉原エリア
竣工	2006年3月
耐震	新耐震基準
階数	地上13階
用途	事務所
構造	S造

設備情報	
エレベーター	1基
空調	個別空調
OAフロア	OAフロア
基準階天井高	2,600mm
光ファイバー	有り
トイレ	男女共用・室内
セキュリティ	有り
駐車場	無し