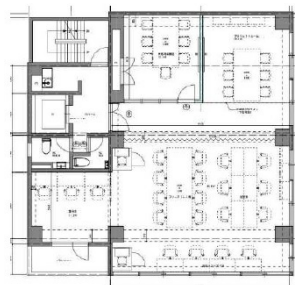


U biz神田千桜（旧神田三義ビル） 3階37.98坪

東京都千代田区神田東松下町31-1



基準階サンプルレイアウト

- ・想定席数18席
- ・6.7名用金庫2つ
- ・オープンMTG1つ
- ・7kgゴミ箱2台

物件MAP



賃貸条件	
月額賃料	911,520円（税別）
坪数	37.98坪
坪単価	24,000円（税別）
共益費	賃料に含む
礼金	無し
敷金（保証金）	2ヶ月
階数	3階
入居可能日	相談

ビル情報	
所在地	東京都千代田区神田東松下町31-1
最寄り駅	都営新宿線 岩本町駅 徒歩6分 東京メトロ銀座線 神田駅 徒歩4分 JR山手線 神田駅 徒歩5分 JR中央線(快速) 神田駅 徒歩5分
エリア	岩本町・秋葉原エリア
竣工	1988年1月
耐震	新耐震基準
階数	地上7階 地下1階
用途	事務所
構造	RC造

設備情報	
エレベーター	1基
空調	個別空調
OAフロア	OAフロア
基準階天井高	
光ファイバー	有り
トイレ	男女別・室外
セキュリティ	有り
駐車場	無し

