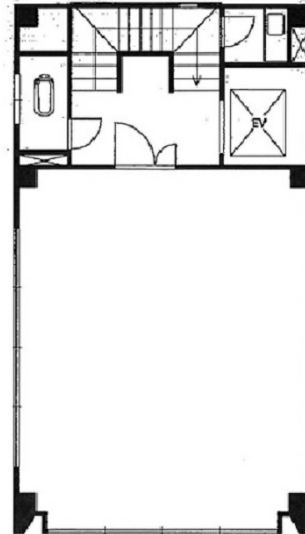


興亜第一ビル 3階14坪

東京都千代田区神田東松下町19



物件MAP



賃貸条件	
月額賃料	126,000円（税別）
坪数	14坪
坪単価	9,000円（税別）
共益費	14,000円
礼金	無し
敷金（保証金）	6ヶ月
階数	3階
入居可能日	即日

ビル情報	
所在地	東京都千代田区神田東松下町19
最寄り駅	都営新宿線 岩本町駅 徒歩2分 JR山手線 神田駅 徒歩4分 東京メトロ銀座線 神田駅 徒歩4分
エリア	岩本町・秋葉原エリア
竣工	1967年4月
耐震	旧耐震基準
階数	地上6階
用途	事務所
構造	RC造

設備情報	
エレベーター	1基
空調	個別空調
OAフロア	
基準階天井高	
光ファイバー	有り
トイレ	男女共用・室外
セキュリティ	無し
駐車場	無し



事務所移転の簡単検索サイト

Quick Service

クイックサービス

興亜第一ビル 3階14坪 東京都千代田区神田東松下町19

岩本町・秋葉原エリア（ビルID：0016191）の賃貸オフィス

貸事務所・レンタルオフィス・オフィス移転ならQuickService

物件詳細はこちらから

0120-55-2620

【受付時間】平日9:30~18:30

