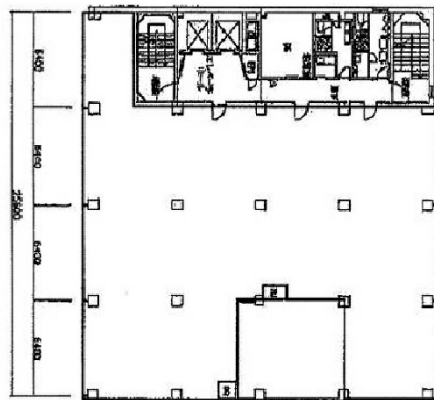


神田大木ビル 9階76.73坪

東京都千代田区神田鍛冶町3-3-3



物件MAP



賃貸条件	
月額賃料	相談
坪数	76.73坪
坪単価	相談
共益費	287,738円
礼金	無し
敷金（保証金）	12ヶ月
階数	9階
入居可能日	即日

ビル情報	
所在地	東京都千代田区神田鍛冶町3-3-3
最寄り駅	JR山手線 神田駅 徒歩1分 JR京浜東北線 神田駅 徒歩1分 JR中央線(快速) 神田駅 徒歩1分
エリア	神田・小川町エリア
竣工	1966年8月
耐震	耐震補強済
階数	地上9階 地下2階
用途	事務所
構造	SRC造

設備情報	
エレベーター	2基
空調	個別空調
OAフロア	OAフロア
基準階天井高	2,650mm
光ファイバー	有り
トイレ	男女別・室外
セキュリティ	有り
駐車場	有り



事務所移転の簡単検索サイト

Quick Service

クイックサービス

神田大木ビル 9階76.73坪 東京都千代田区神田鍛冶町3-3-3

神田・小川町エリア（ビルID：0016150）の賃貸オフィス

貸事務所・レンタルオフィス・オフィス移転ならQuickService

物件詳細はこちらから



0120-55-2620

【受付時間】平日9:30~18:30

