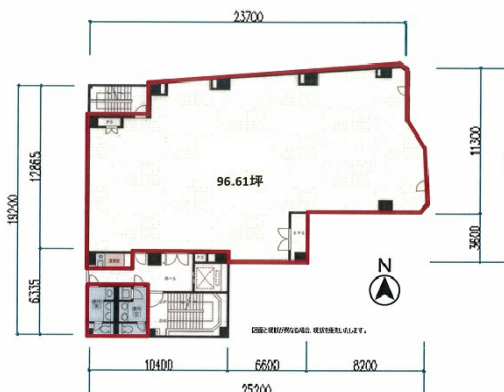


NCO神田淡路町ビル 7階96.61坪

東京都千代田区神田淡路町2-1-7



物件MAP



賃貸条件	
坪数	96.61坪
階数	7階
入居可能日	
ビル情報	
所在地	東京都千代田区神田淡路町2-1-7
最寄り駅	東京メトロ丸ノ内線 淡路町駅 徒歩2分 都営新宿線 小川町駅 徒歩2分 東京メトロ千代田線 新御茶ノ水駅 徒歩4分 東京メトロ銀座線 神田駅 徒歩7分 JR中央・総武線 御茶ノ水駅 徒歩6分
エリア	神田・小川町エリア
竣工	1990年12月
耐震	新耐震基準
階数	地上7階 地下1階
用途	事務所
構造	SRC造
設備情報	
エレベーター	1基
空調	個別空調
OAフロア	OAフロア
基準階天井高	2,800mm
光ファイバー	有り
トイレ	男女別・室外
セキュリティ	有り
駐車場	有り