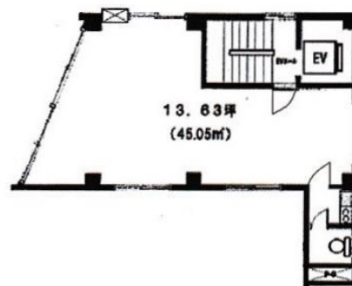


武蔵野ビル 5階13.63坪

東京都千代田区神田淡路町1-2-1



物件MAP



賃貸条件	
月額賃料	140,000円 (税別)
坪数	13.63坪
坪単価	10,271円 (税別)
共益費	18,182円
礼金	1ヶ月
敷金 (保証金)	6ヶ月
階数	5階
入居可能日	即日

ビル情報	
所在地	東京都千代田区神田淡路町1-2-1
最寄り駅	東京メトロ丸ノ内線 淡路町駅 徒歩1分
エリア	神田・小川町エリア
竣工	1967年7月
耐震	旧耐震基準
階数	地上6階
用途	事務所
構造	RC造

設備情報	
エレベーター	1基
空調	個別空調
OAフロア	その他
基準階天井高	
光ファイバー	有り
トイレ	調査中
セキュリティ	無し
駐車場	無し



事務所移転の簡単検索サイト

武蔵野ビル 5階13.63坪 東京都千代田区神田淡路町1-2-1

神田・小川町エリア (ビルID: 0016090) の賃貸オフィス

貸事務所・レンタルオフィス・オフィス移転ならQuickService

物件詳細はこちらから



0120-55-2620

【受付時間】平日9:30~18:30

