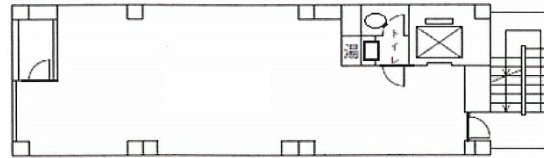


田中ビル別館 2階17.2坪

東京都千代田区神田多町2-9-6



物件MAP



賃貸条件	
坪数	17.2坪
階数	2階 (201)
入居可能日	
ビル情報	
所在地	東京都千代田区神田多町2-9-6
最寄り駅	東京メトロ丸ノ内線 淡路町駅 徒歩3分 都営新宿線 小川町駅 徒歩4分 JR山手線 神田駅 徒歩5分 東京メトロ銀座線 神田駅 徒歩5分
エリア	神田・小川町エリア
竣工	1988年11月
耐震	新耐震基準
階数	地上6階
用途	事務所
構造	S造
設備情報	
エレベーター	1基
空調	個別空調
OAフロア	その他
基準階天井高	
光ファイバー	有り
トイレ	男女共用・室内
セキュリティ	有り
駐車場	無し