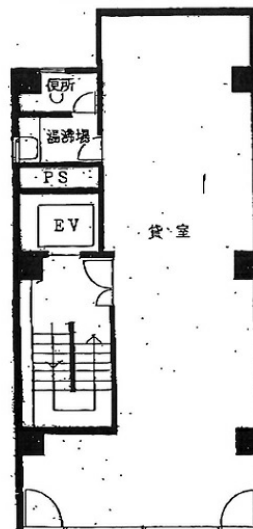


# 日計ビル 3階19.2坪

東京都千代田区神田多町2-9



## 物件MAP



賃貸条件	
月額賃料	230,400円 (税別)
坪数	19.2坪
坪単価	12,000円 (税別)
共益費	賃料に含む
礼金	無し
敷金 (保証金)	1843200円
階数	3階 (31)
入居可能日	即日

ビル情報	
所在地	東京都千代田区神田多町2-9
最寄り駅	東京メトロ銀座線 神田駅 徒歩4分 JR山手線 神田駅 徒歩4分 JR京浜東北線 神田駅 徒歩4分 JR中央線(快速) 神田駅 徒歩4分
エリア	神田・小川町エリア
竣工	1978年
耐震	旧耐震基準
階数	地上7階 地上1階
用途	事務所
構造	S造

設備情報	
エレベーター	1基
空調	個別空調
OAフロア	タイルカーペット
基準階天井高	
光ファイバー	無し
トイレ	男女共用・室内
セキュリティ	無し
駐車場	無し