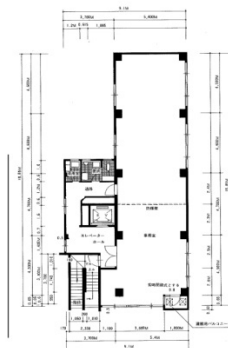


大橋ビル 2階35坪

東京都千代田区神田多町2-7



物件MAP



賃貸条件	
月額賃料	385,000円 (税別)
坪数	35坪
坪単価	11,000円 (税別)
共益費	96,250円
礼金	無し
敷金 (保証金)	10ヶ月
階数	2階
入居可能日	即日

ビル情報	
所在地	東京都千代田区神田多町2-7
最寄り駅	東京メトロ銀座線 神田駅 徒歩4分 JR山手線 神田駅 徒歩4分 JR中央線(快速) 神田駅 徒歩4分
エリア	神田・小川町エリア
竣工	要確認
耐震	旧耐震基準
階数	地上7階
用途	事務所
構造	S造

設備情報	
エレベーター	1基
空調	個別空調
OAフロア	その他
基準階天井高	
光ファイバー	無し
トイレ	男女別・室外
セキュリティ	無し
駐車場	無し